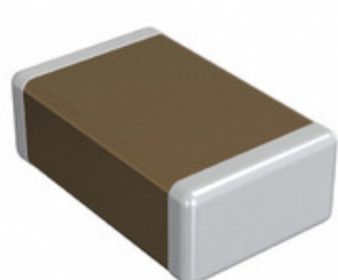


## GCM216R72A153KA37D



INNOVATOR IN ELECTRONICS

Part Number: [GCM216R72A153KA37D](#)

Výrobce [Murata Electronics](#)

Popis CAP CER 0.015UF 100V X7R 0805

Datový list: [PDF Chip Monolithic Cap. Part Numbering](#)  
[PDF GCM216R72A153KA37](#)  
[PDF Chip Monolithic Automotive Catalog](#)

RoHS Status: Bez olova / V souladu RoHS

Ship From: Hong Kong

Shipment Way: DHL/Fedex/TNT/UPS/EMS

Obrázky jsou pouze orientační.

Podrobné informace o produktu naleznete v části Technické údaje produktu.

Koupit GCM216R72A153KA37D s důvěrou od Component-World.HK, 1 rok záruka

[Request For Quotation](#)

### PARAMETR PRODUKTU

|                                    |  |                            |  |
|------------------------------------|--|----------------------------|--|
| Part Number                        | GCM216R72A153KA37D   | Výrobce                    | <a href="#">Murata Electronics</a>   |
| Popis                              | CAP CER 0.015UF 100V X7R 0805                              | Stav volného vedení / RoHS | Bez olova / V souladu RoHS   |
| Dostupné množství                  | 1396763 pcs  | Datový list                | <a href="#">Chip Monolithic Cap. Part Numbering</a><br><a href="#">GCM216R72A153KA37</a><br><a href="#">Chip Monolithic Automotive Catalog</a> |
| Kategorie                          | <a href="#">Kondenzátory</a>                               | Napětí - Jmenovitá         | 100V   |
| Tolerance                          | ±10%   | Tloušťka (Max)             | 0.028" (0.70mm)  |
| teplotní koeficient                | X7R  | Velikost / Rozměry         | 0.079" L x 0.049" W (2.00mm x 1.25mm)  |
| Série                              | GCM  | hodnocení                  | AEC-Q200   |
| Obal                               | Tape & Reel (TR)   | Paket / krabice            | 0805 (2012 Metric)   |
| Provozní teplota                   | -55°C ~ 125°C  | Typ montáže                | Surface Mount, MLCC  |
| Úroveň citlivosti na vlhkost (MSL) | 1 (Unlimited)  | Lead Style                 | -  |
| Rozestup vývodů                    | -  | Stav volného vedení / RoHS | Lead free / RoHS Compliant   |
| Výška - Sedící (Max)               | -  | Funkce                     | -  |
| Detailní popis                     | 0.015µF ±10% 100V Ceramic Capacitor X7R 0805 (2012 Metric) | kapacitní                  | 0.015µF  |
| Aplikace                           | Automotive   |                            |  |

Component-World.com je spolehlivý distributor elektronických součástek. Specializujeme se na všechny elektronické komponenty řady Murata Electronics. Máme 1396763 kusy Murata Electronics GCM216R72A153KA37D na skladě dostupných. Vyžádejte si citát z distributora součástí elektroniky na Component-World.com, náš prodejní tým vás bude kontaktovat do 24 hodin.

RFQ Email: [info@Components-World.com](mailto:info@Components-World.com)

### SOUVISEJÍCÍ PRODUKTY

|  |  |   |                       |
|--|--|---|-----------------------|
|  | Část#: <a href="#">GCM216R72A472KA37J</a><br>Popis: CAP CER 4700PF 100V X7R 0805     | Výrobci: <a href="#">Murata Electronics</a> | <a href="#">Dotaz</a> |
|  | Část#: <a href="#">GCM216R71H222KA37D</a><br>Popis: CAP CER 2200PF 50V X7R 0805      | Výrobci: <a href="#">Murata Electronics</a> | <a href="#">Dotaz</a> |
|  | Část#: <a href="#">GCM2195C1H123JA16J</a><br>Popis: CAP CER 0.012UF 50V C0G/NP0 0805 | Výrobci: <a href="#">Murata Electronics</a> | <a href="#">Dotaz</a> |
|  | Část#: <a href="#">GCM216R72A103KA37D</a><br>Popis: CAP CER 10000PF 100V X7R 0805    | Výrobci: <a href="#">Murata Electronics</a> | <a href="#">Dotaz</a> |
|  | Část#: <a href="#">GCM216R72A103KA37J</a><br>Popis: CAP CER 10000PF 100V X7R 0805    | Výrobci: <a href="#">Murata Electronics</a> | <a href="#">Dotaz</a> |
|  | Část#: <a href="#">GCM216R72A682KA37D</a><br>Popis: CAP CER 6800PF 100V X7R 0805     | Výrobci: <a href="#">Murata Electronics</a> | <a href="#">Dotaz</a> |
|  | Část#: <a href="#">GCM216R71H332KA37D</a><br>Popis: CAP CER 3300PF 50V X7R 0805      | Výrobci: <a href="#">Murata Electronics</a> | <a href="#">Dotaz</a> |
|  | Část#: <a href="#">GCM216R71H153KA37D</a><br>Popis: CAP CER 0.015UF 50V X7R 0805     | Výrobci: <a href="#">Murata Electronics</a> | <a href="#">Dotaz</a> |
|  | Část#: <a href="#">GCM2195C1H102JA16D</a><br>Popis: CAP CER 1000PF 50V C0G/NP0 0805  | Výrobci: <a href="#">Murata Electronics</a> | <a href="#">Dotaz</a> |
|  | Část#: <a href="#">GCM216R71H472KA37D</a><br>Popis: CAP CER 4700PF 50V X7R 0805      | Výrobci: <a href="#">Murata Electronics</a> | <a href="#">Dotaz</a> |
|  | Část#: <a href="#">GCM216R72A223KA37D</a><br>Popis: CAP CER 0.022UF 100V X7R 0805    | Výrobci: <a href="#">Murata Electronics</a> | <a href="#">Dotaz</a> |
|  | Část#: <a href="#">GCM2195C1H123JA16D</a><br>Popis: CAP CER 0.012UF 50V C0G/NP0 0805 | Výrobci: <a href="#">Murata Electronics</a> | <a href="#">Dotaz</a> |
|  | Část#: <a href="#">GCM216R72A102KA37D</a><br>Popis: CAP CER 1000PF 100V X7R 0805     | Výrobci: <a href="#">Murata Electronics</a> | <a href="#">Dotaz</a> |
|  | Část#: <a href="#">GCM216R72A152KA37D</a><br>Popis: CAP CER 1500PF 100V X7R 0805     | Výrobci: <a href="#">Murata Electronics</a> | <a href="#">Dotaz</a> |
|  | Část#: <a href="#">GCM216R72A332KA37D</a><br>Popis: CAP CER 3300PF 100V X7R 0805     | Výrobci: <a href="#">Murata Electronics</a> | <a href="#">Dotaz</a> |
|  | Část#: <a href="#">GCM2195C1H103JA16D</a><br>Popis: CAP CER 10000PF 50V C0G/NP0 0805 | Výrobci: <a href="#">Murata Electronics</a> | <a href="#">Dotaz</a> |
|  | Část#: <a href="#">GCM216R71H223KA37D</a><br>Popis: CAP CER 0.022UF 50V X7R 0805     | Výrobci: <a href="#">Murata Electronics</a> | <a href="#">Dotaz</a> |
|  | Část#: <a href="#">GCM216R71H682KA37D</a><br>Popis: CAP CER 6800PF 50V X7R 0805      | Výrobci: <a href="#">Murata Electronics</a> | <a href="#">Dotaz</a> |
|  | Část#: <a href="#">GCM216R72A472KA37D</a><br>Popis: CAP CER 4700PF 100V X7R 0805     | Výrobci: <a href="#">Murata Electronics</a> | <a href="#">Dotaz</a> |
|  | Část#: <a href="#">GCM216R72A222KA37D</a><br>Popis: CAP CER 2200PF 100V X7R 0805     | Výrobci: <a href="#">Murata Electronics</a> | <a href="#">Dotaz</a> |

### Související klíčová slova pro GCM216R72A153KA37D

|  |                                |                                  |                                   |
|--|--------------------------------|----------------------------------|-----------------------------------|
| Murata Electronics GCM216R72A153KA37D. | GCM216R72A153KA37D distributor | GCM216R72A153KA37D dodavatel     | GCM216R72A153KA37D Cena           |
| GCM216R72A153KA37D Stáhnout datasheet. | GCM216R72A153KA37D Datasheet.  | GCM216R72A153KA37D Stock.        | koupit GCM216R72A153KA37D.        |
| Murata Electronics GCM216R72A153KA37D. | MURATA GCM216R72A153KA37D.     | Murata Electronics North America | TOKO / Murata GCM216R72A153KA37D. |
|  |                                | GCM216R72A153KA37D.              |                                   |